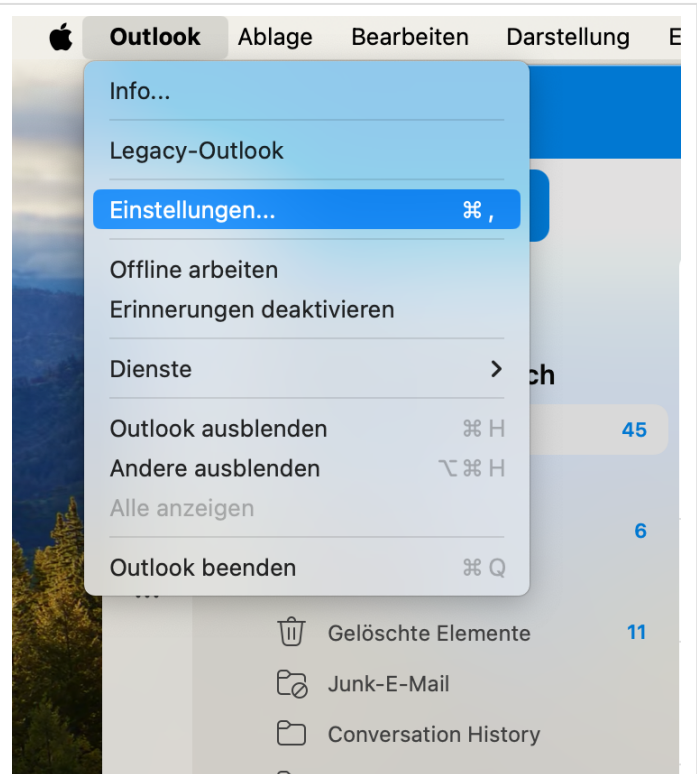
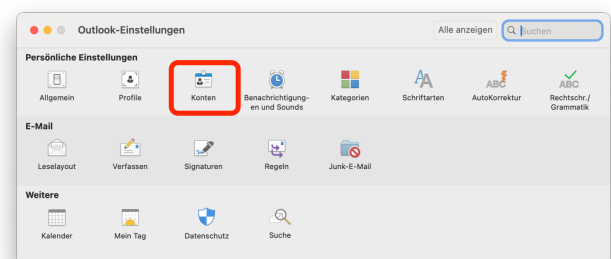


# Mail-Ordner abonnieren

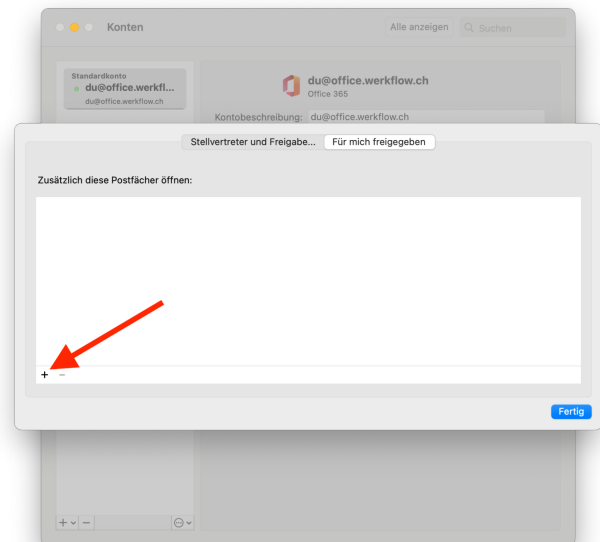
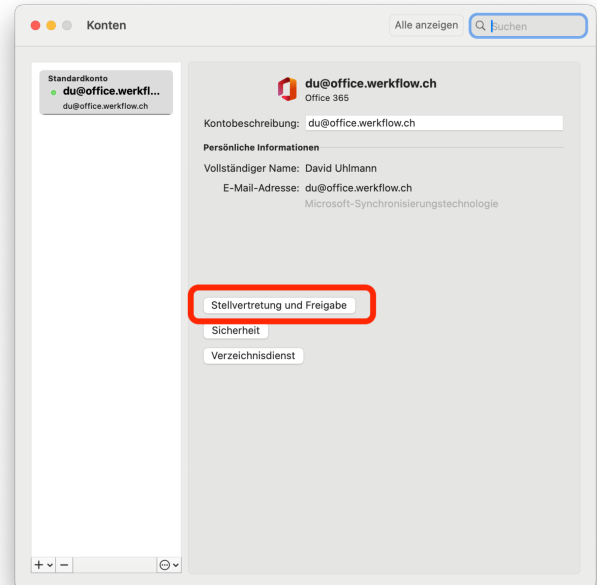
In die **Outlook-Einstellungen** gehen



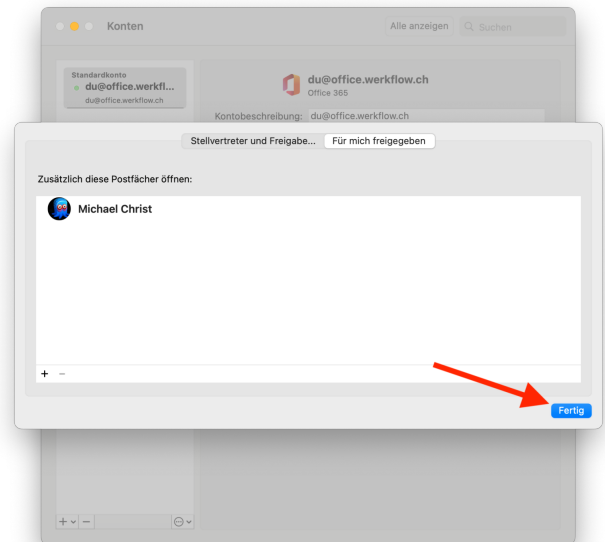
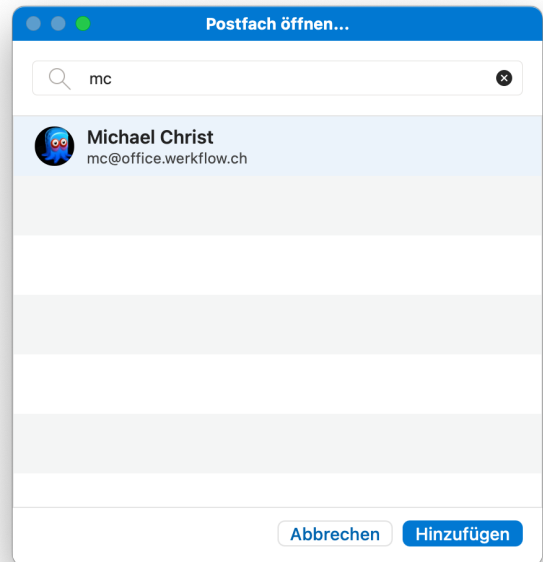
**Konten** auswählen



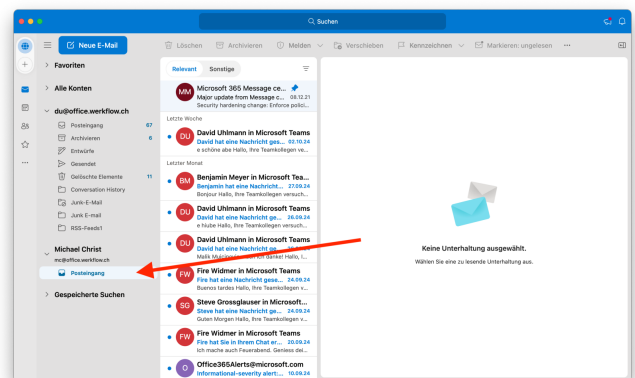
## Stellvertretung und Freigabe öffnen



Gewünschten Benutzer/Mailbox suchen und auf **Hinzufügen** klicken



Die Mailbox erscheint nun in der Liste und darin der freigebene Ordner.



Version #2

Erstellt: 10 Oktober 2024 07:56:48 von Werkflow GmbH

Zuletzt aktualisiert: 10 Oktober 2024 08:14:13 von Werkflow GmbH